	TIPO:  <b>BOLETIM TÉCNICO</b>	REVISÃO		00
		DATA REVISÃO		27/07/2017
		PÁG.	1 de 1	
Título	<b>ACOPLAMENTO ANTARES SW 300 HYTREL</b>		DATA	<b>19/07/2017</b>

LINHA: **SW**

MODELO: **300 HYTREL**

TIPO DE ACOPLAMENTO: **ELÁSTICO**

TORQUE NOMINAL: **8090 Nm**

FURO MÁXIMO: **110 mm**

ROTAÇÃO MÁXIMA: **2108 RPM**

COMPONENTES: **2 CUBOS e 10 ELEMENTOS ELÁSTICOS, 1 TAMPA METÁLICA, 5**

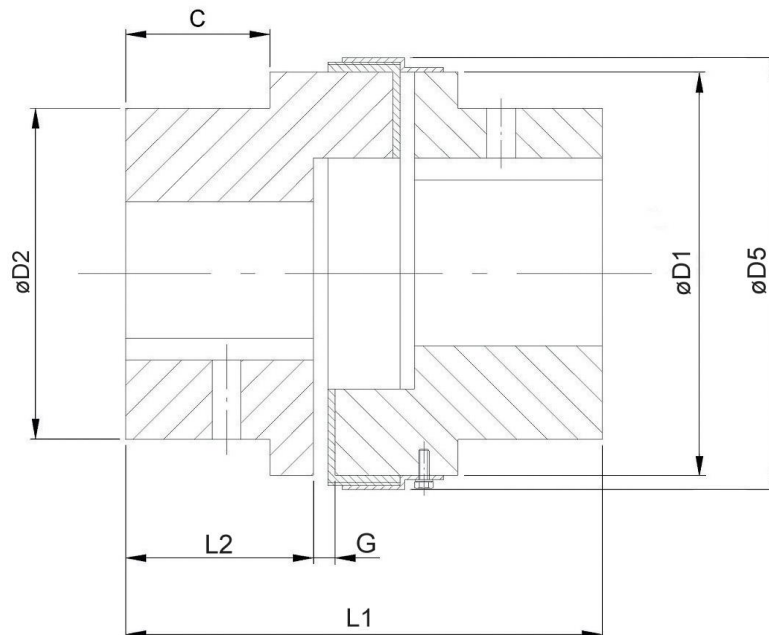
**PARAFUSOS**

ELEMENTO ELÁSTICO: **10 ELEMENTOS ELÁSTICOS EM HYTREL**

**CARACTERÍSTICAS: NÃO NECESSITA LUBRIFICAÇÃO; POSSUI INSPEÇÃO VISUAL DO ELEMENTO ELÁSTICO; NÃO NECESSITA AFASTAR OS EQUIPAMENTOS PARA TROCA DA CINTA ELÁSTICA.**

DIMENSÕES:

D1	D2	D5	L1	L2	G	C
<b>254 mm</b>	<b>180 mm</b>	<b>272 mm</b>	<b>283 mm</b>	<b>115 mm</b>	<b>3 mm</b>	<b>92 mm</b>



TOLERÂNCIAS DE ALINHAMENTO (mm): **AXIAL ( $\pm 1,5$ ) RADIAL (0,4) ANGULAR (0,5°)**

**Antares Acoplamentos Ltda.**

Rua Evaristo de Antoni, 1222 | Caxias do Sul | RS | Brasil | 95041-000

Fone: 00 55 (54) 3218.6800 | Fax: 00 55 (54) 3218.6814

[vendas@antaresacoplamentos.com.br](mailto:vendas@antaresacoplamentos.com.br) | [www.antaresacoplamentos.com.br](http://www.antaresacoplamentos.com.br)

Atendimento Antares: **0800.9701.909**