

	TIPO: BOLETIM TÉCNICO	REVISÃO		00
		DATA REVISÃO	27/07/2017	
		PÁG.	1 de 1	
Título	ACOPLAMENTO ANTARES SW 295 PU	DATA	19/07/2017	

LINHA: **SW**

MODELO: **295 PU**

TIPO DE ACOPLAMENTO: **ELÁSTICO**

TORQUE NOMINAL: **2207 Nm**

FURO MÁXIMO: **100 mm**

ROTAÇÃO MÁXIMA: **2266 RPM**

COMPONENTES: **2 CUBOS e 6 ELEMENTOS ELÁSTICOS, 1 TAMPA METÁLICA, 3**

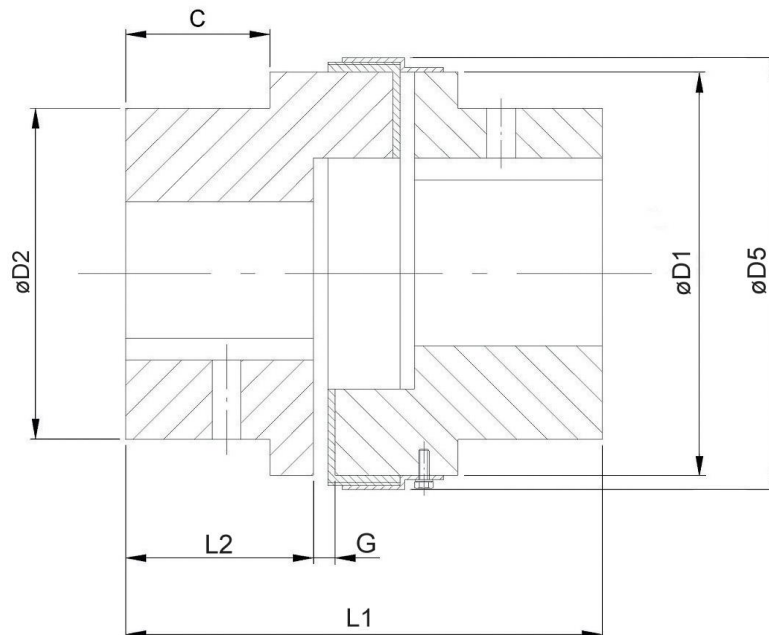
PARAFUSOS

ELEMENTO ELÁSTICO: **06 ELEMENTOS ELÁSTICOS EM POLIURETANO**

CARACTERÍSTICAS: NÃO NECESSITA LUBRIFICAÇÃO; POSSUI INSPEÇÃO VISUAL DO ELEMENTO ELÁSTICO; NÃO NECESSITA AFASTAR OS EQUIPAMENTOS PARA TROCA DA CINTA ELÁSTICA.

DIMENSÕES:

D1	D2	D5	L1	L2	G	C
237 mm	162 mm	253 mm	238 mm	95 mm	3 mm	75 mm



TOLERÂNCIAS DE ALINHAMENTO (mm): **AXIAL ($\pm 1,5$) RADIAL (0,4) ANGULAR (1°)**

Antares Acoplamentos Ltda.

Rua Evaristo de Antoni, 1222 | Caxias do Sul | RS | Brasil | 95041-000

Fone: 00 55 (54) 3218.6800 | Fax: 00 55 (54) 3218.6814

vendas@antaresacoplamentos.com.br | www.antaresacoplamentos.com.br

Atendimento Antares: **0800.9701.909**