

	TIPO: BOLETIM TÉCNICO	REVISÃO		00
		DATA REVISÃO		27/07/2017
		PÁG.	1 de 1	
Título	ACOPLAMENTO ANTARES SW 110 HYTREL	DATA		19/07/2017

LINHA: **SW**

MODELO: **110 HYTREL**

TIPO DE ACOPLAMENTO: **ELÁSTICO**

TORQUE NOMINAL: **237 Nm**

FURO MÁXIMO: **42 mm**

ROTAÇÃO MÁXIMA: **5971 RPM**

COMPONENTES: **2 CUBOS e 1 ELEMENTO ELÁSTICO, 1 TAMPA METÁLICA, 3**

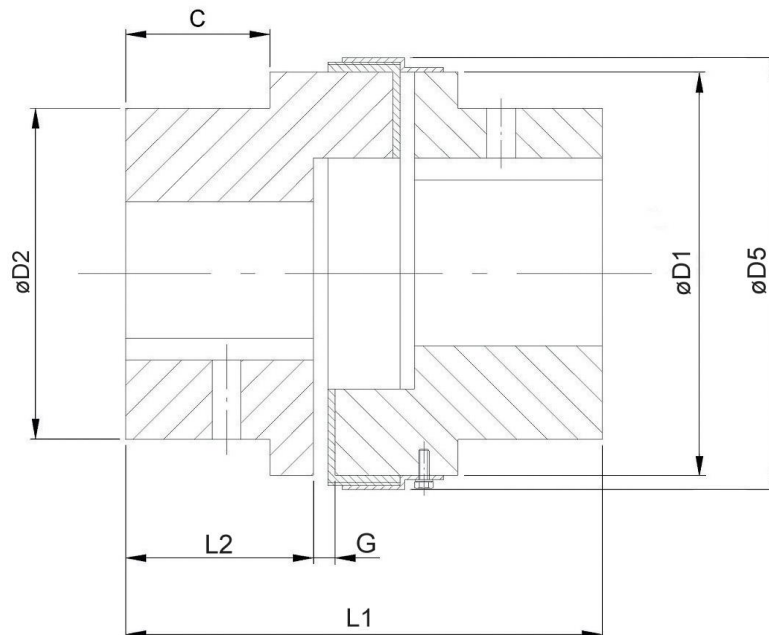
PARAFUSOS

ELEMENTO ELÁSTICO: **01 ELEMENTO ELÁSTICO EM HYTREL**

CARACTERÍSTICAS: NÃO NECESSITA LUBRIFICAÇÃO; POSSUI INSPEÇÃO VISUAL DO ELEMENTO ELÁSTICO; NÃO NECESSITA AFASTAR OS EQUIPAMENTOS PARA TROCA DA CINTA ELÁSTICA.

DIMENSÕES:

D1	D2	D5	L1	L2	G	C
85 mm	76 mm	96 mm	108 mm	43 mm	3 mm	30 mm



TOLERÂNCIAS DE ALINHAMENTO (mm): **AXIAL ($\pm 1,5$) RADIAL (0,3) ANGULAR (0,5°)**

Antares Acoplamentos Ltda.

Rua Evaristo de Antoni, 1222 | Caxias do Sul | RS | Brasil | 95041-000

Fone: 00 55 (54) 3218.6800 | Fax: 00 55 (54) 3218.6814

vendas@antaresacoplamentos.com.br | www.antaresacoplamentos.com.br

Atendimento Antares: **0800.9701.909**